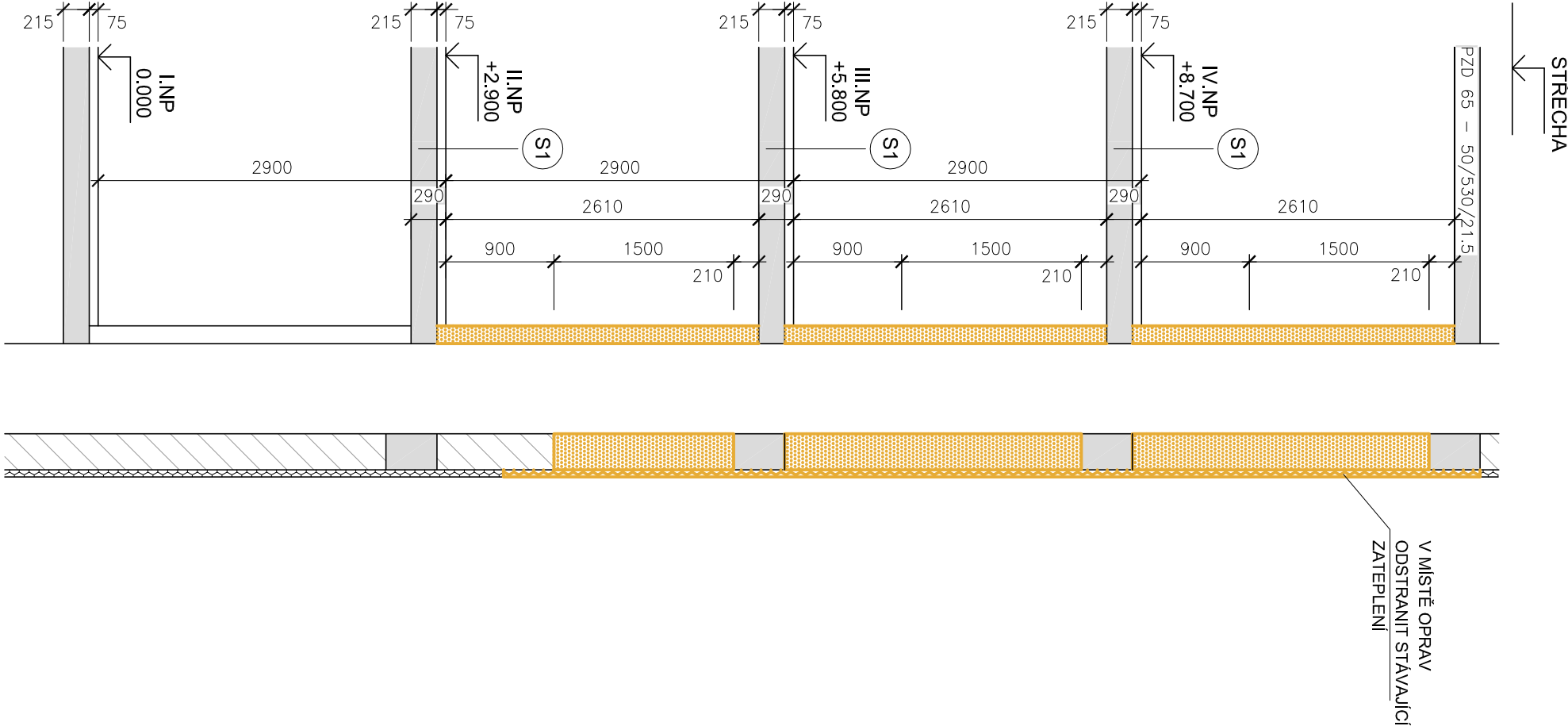
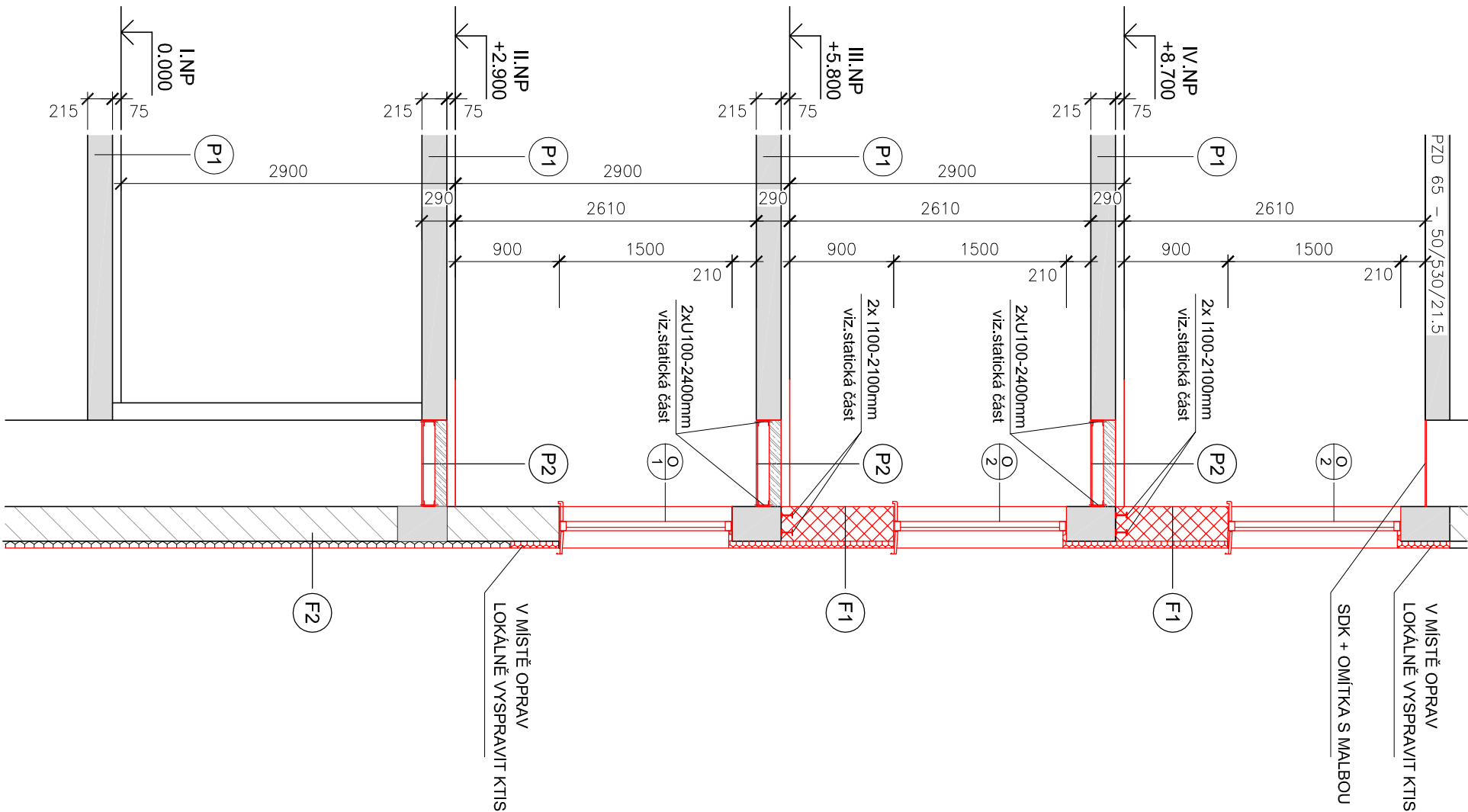


ŘEZ A-A
stávající stav, bourací práce



ŘEZ A-A
navrhovaný stav



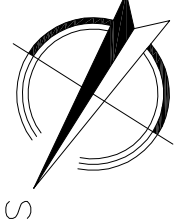
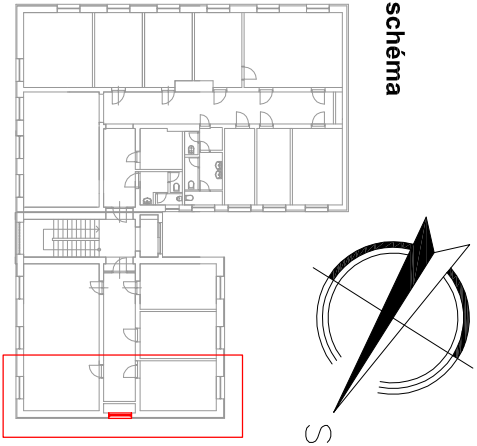
SKLADBY

- P1** SKLADBA PODLAHY
- PVC
 - MATADORIT (LEPIDLO)
 - PODKLADNÍ BETON S POTĚREM
 - LEPENKA A500
 - STAPLE ZVUKOVÁ IZOLACE
 - CEMENTOVÝ POTĚR (PÍSKLOŽE)
 - PREFÁ STROPNÍ KONSTRUKCE
 - PZD 65 - 50/530/21.5
- P2** SKLADBA NAVRHOVANÉ PODLAHY
- PVC
 - LEPIDLO
 - ANHYDRIT
 - SEPARAČNÍ FOLIE
 - KROČEOVÁ IZOLACE
 - ŽELEZOBETONOVÁ DESKA
 - OCELOVÝ NOSNÍK U 100
 - SDK + OMÍTKA S MALBOU
- F1** SKLADBA OBVODOVÉ STĚNY
- VÁPENNÁ OMÍTKA + MALBA
 - POROBETONOVÁ TVÁRNICE
 - KONKRTNÍ ZATEPLOVACÍ SYSTÉM
 - FASÁDNÍ STABILIZOVANÝ POLYSTYRÉN EPS-70F
 - OMÍTKA TENKOVSTVA ROZTÍRATELNÁ SILIKONOVÁ (STRUKTURU OMÍTKY PŘÍZPUSOBIT STÁVAJÍCÍMU STAVU)
 - FASÁDNÍ NÁTĚR
- F2** SKLADBA OBVODOVÉ STĚNY
- STÁVAJÍCÍ FASÁDA
 - FASÁDNÍ SILIKONOVÝ NÁTĚR

LEGENDA MATERIÁLŮ

- STÁVAJÍCÍ ZDĚNÁ KONSTRUKCE
- NAVRŽENÉ KONSTRUKCE
- NOVÉ OKENNÍ VÝPLNĚ
 - OTVORY VE ŠTÍTOVÉ STĚNĚ
- POROBETONOVÁ TVÁRNICE
- 300x249x499
- PŘESNÉ ZDĚNÍ NA TENKÉ MALTOVÉ LOŽE
- TL.1-3MM
- MALTOVÁNÍ CELE LOŽNÉ SPÁRY
- VNITRNÍ SÁDROVÁ OMÍTKA + MALBA
- ŽELBET. DESKA TL.100 mm SE SV. SÍTI
- Ø5/100-Ø5/100 PŘI DOLNÍM OKRAJI
- BOURANÉ KONSTRUKCE
- STÁVAJÍCÍ KONTAKTNĚ TEPELNĚ IZOLAČNÍ SYSTÉM
- NOVÉ NAVRŽENÝ KONTAKTNĚ TEPELNĚ IZOLAČNÍ SYSTÉM 60MM(100MM) dle stávající tloušťky + OMÍTKA A NÁTĚR
- OCELOVÉ KONSTRUKCE
- S 235
- ŽELEZOBETONOVÁ DESKA
- BETON ČSN 206-1, Z3, C25/30-X0-F3-Dmax = 16 mm,
- Cnom = 20 mm
- B 500 B (KARI)
- VÝZTUŽNÁ SÍŤ

schéma



POZNÁMKA

- V MÍSTĚ VYBOURANÝCH PŘÍČEK NUTNO VYSPRAVIT LOKÁLNĚ OMÍTKY
- PŘESUNUTÍ ČIDLA ZABEZPEČOVACÍHO ZAŘÍZENÍ SI SAMOSTATNĚ ŘEŠÍ FIRMA DANÉHO SYSTÉMU
- CHODBU PO ÚPRAVÁCH NUTNO OPATŘIT NOVOU MALBOU
- V MÍSTĚ NOVÉ PODLAHY POLOŽIT PVC PODLAHOVOU KRYTINU A VHDONĚ NAVÁZAT NA KRYTINU STÁVAJÍCÍ (BAREVNOST A TYP NUTNO SJEKNOUTI SE STÁVAJÍCÍ PODLAHOVOU KRYTINOU)
- V RÁMCI OPRAV BUDE CELÝ OBJEKT OPATŘEN NOVÝM FASÁDNÍM NÁTĚREM (VIZ NÁVRH ARCHITEKTA)

Budova ČSÚ Ostrava, ul. Repínova č.17
stavební úpravy



VEDOUcí PROJEKTU		ARCHITEKT	ZODPOVĚDNÝ PROJEKTANT		VYPRACOVAL
Tomáš Lehnert		Ing. Pavel Pieták	Tomáš Lehnert		Ing. Daniela Prášková
OBJEDNATEL					
ČR - Český statistický úřad, Na padesátém 81, 100 82, Praha 10					
STAVEBNÍ OBJEKT					
ČÁST					
D.1.1 Architektonicko stavební řešení					
NÁZEV VÝKRESU					
ŘEZ A-A - stávající stav, bourání					
ŘEZ A-A - navrhovaný stav					
STUPEŇ		DATUM			
DSP		08.2013			
FORMÁT A4		MĚŘÍTKO			
3x A4		1 : 50			
ARCHIVNÍ ČÍSLO					
ČÍSLO ZNAČKY		ČÍSLO VÝKRESU		ZMĚNA	
13-030-4		D.1.1-03		0	